

出張 PICC 研修会

(ピック：peripherally inserted central catheter
：末梢挿入型中心静脈カテーテル)

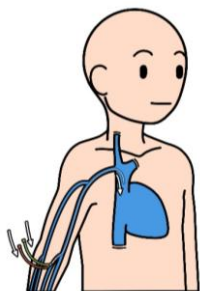
ご依頼ください!

お知らせ

近年血管確保で選択される事が多くなってきた PICC について、特定行為看護師が貴施設に出向いて研修会を開催させていただきます。この機会に PICC について一緒に学びませんか!

【講師】

特定行為看護師 浜淵沙織



【研修の目的】

- ① PICC の構造、造設されている PICC の特性を理解し、PICC 管理が安全に実施できる。
- ② PICC の異常を早期に発見し、適切に対応できる。
- ③ PICC の管理方法や観察ポイントを理解する
- ④ 皆さんの PICC に関する疑問や不安を解消する

感染の兆候やトラブルの実際
はどんな状態なんだろう?

PICC って何かな?

PICC はどんな人に適応される
のか知りたいな。

何で PICC が増えているの?

CV ポート・CV カテーテル・PICC
いろいろあるけど選択の基準は?

血管が見つかりにくくて血管確保が難し
いけど・・・この場合は PICC なの?

●出張研修申し込み

☎患者支援センター

Tel: 088-612-8727

●研修日 時間

◇研修日⇒日曜・祝日以外

◇研修時間⇒ご相談下さい

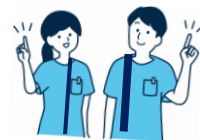
●場所

◇貴施設

※場所をご相談下さい、田岡病院
研修室の使用もできます

●研修内容

- ・PICC とは
- ・PICC 適応事例
- ・PICC の実物
- ・管理方法
- ・質疑応答



◇講義+カテーテルを実際に見て
触ってもらいます

◇研修内容については貴施設の
ご希望を伺い内容を決めさせて
いただきます

◇研修所要時間: 30分~60分

●問い合わせ

医療法人 倚山会 田岡病院

住所: 徳島市万代町4丁目2-2

TEL: 088-622-7788 (代表)

