

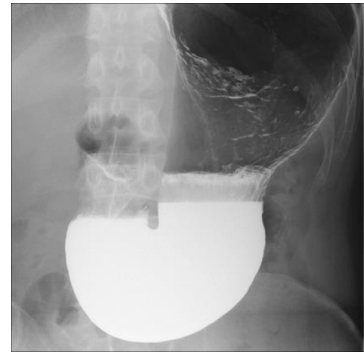
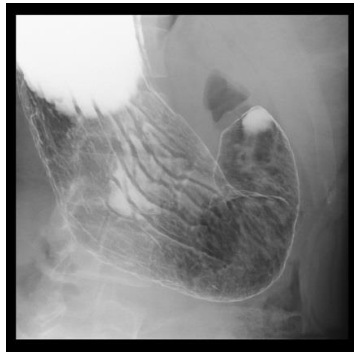
**X線透視撮影装置：東芝メディカルシステムズ社製 ZEXIRA DREX-ZX80**

当院のX線透視撮影装置の検出器にはFPD(フラットパネルディテクタ)が搭載されています。従来のII(イメージ・インテンシファイヤ)よりも信号劣化の少ない高解像度の画像が得られます。

**FPDの特徴**

- ・画像に歪みの少ない高品質デジタル画像が得られる。
- ・検出量子効率が高く、従来よりも被ばく線量低下が実現。
- ・ダイナミックレンジが広い。
- ・検出器の小型化により、寝台の下降域が広がり、スムーズなベットや車椅子移動が可能に。

**上部消化管造影検査**



**注腸造影検査**



**脊椎ミエログラフィー**

