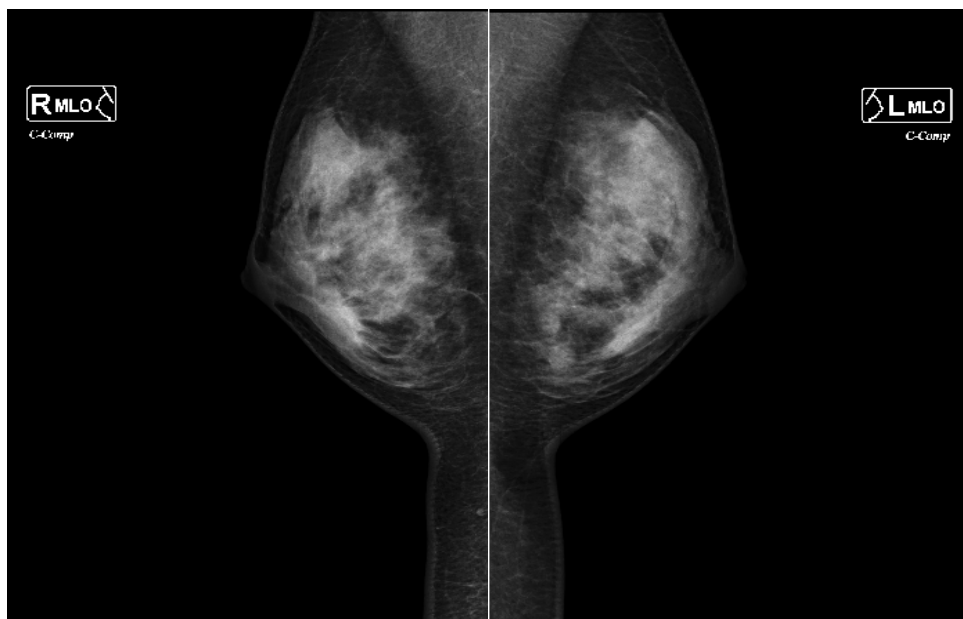


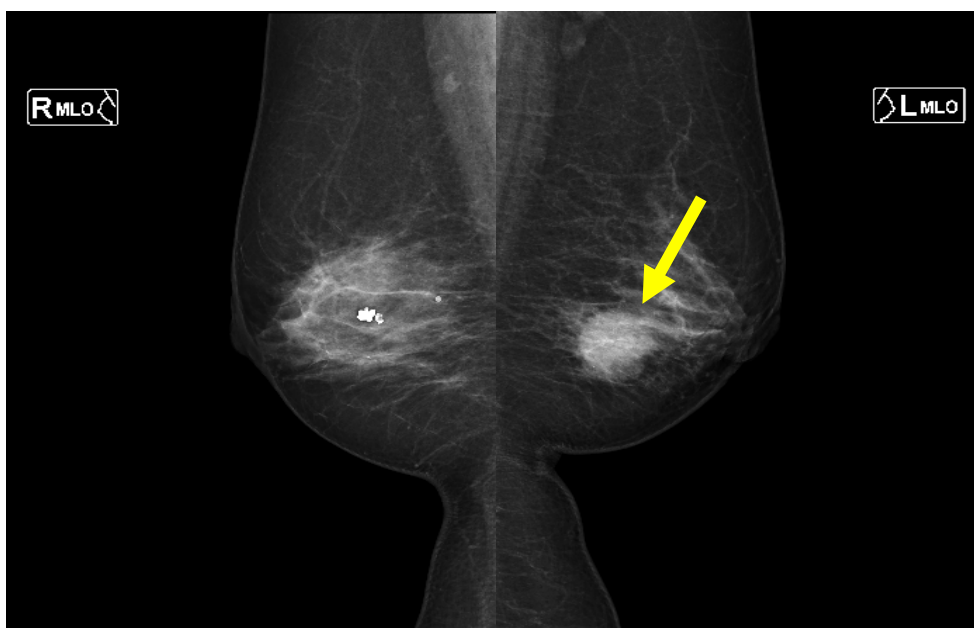
## マンモグラフィー(X線乳房撮影装置)

富士フイルムメディカル社製 AMULET Innovality

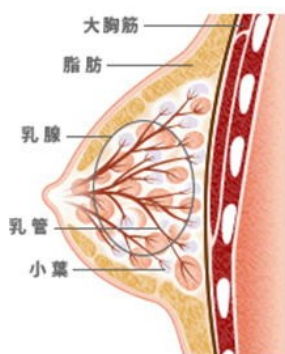
MLO(内外斜位方向)で左右の乳房を撮影



正常



病変あり



### 乳がん

乳房には、「脂肪」と「乳腺」組織があります。乳がんとは「乳腺」から発生する癌で、脂肪からは発生しません。乳がんは、他のがん同様に細胞の遺伝子異常の蓄積によって発生することが分かっています。また、発生・進展ともにホルモンに依存している点が乳がんの特徴です。

分からないことや不安に感じたことがあれば、担当技師にお気軽にお尋ね下さい。